



КОМПЛЕКС ЭКОНОМИЧЕСКОЙ ПОЛИТИКИ
И ИМУЩЕСТВЕННО-ЗЕМЕЛЬНЫХ ОТНОШЕНИЙ
ПРАВИТЕЛЬСТВА МОСКВЫ



ДЕПАРТАМЕНТ ИНВЕСТИЦИОННОЙ
И ПРОМЫШЛЕННОЙ ПОЛИТИКИ
ГОРОДА МОСКВЫ



ТЕХНОПОЛИС
МОСКВА

ОЭЗ «ТЕХНОПОЛИС МОСКВА»

2024

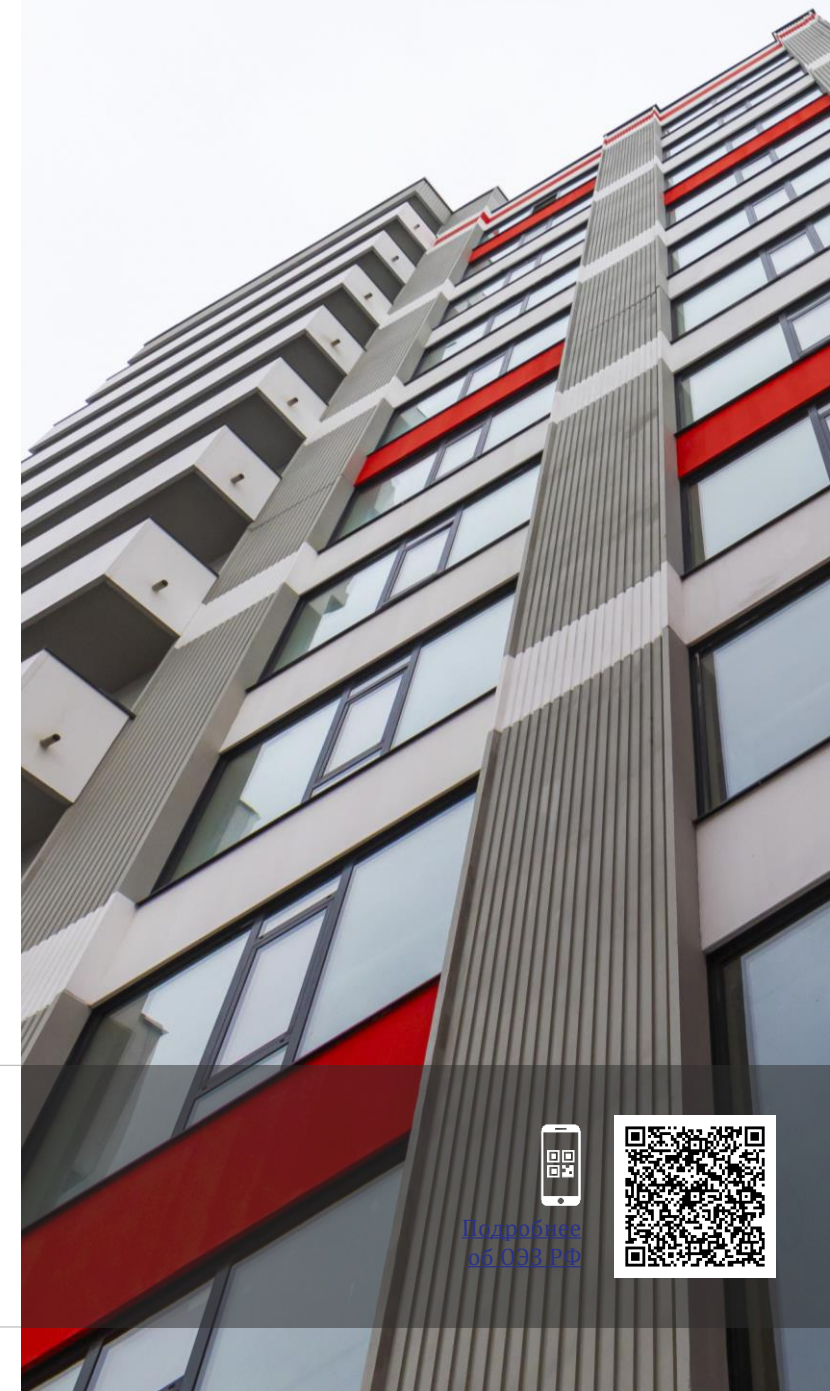


ОЭЗ - часть территории Российской Федерации, на которой действует особый режим осуществления предпринимательской деятельности



ДЕЯТЕЛЬНОСТЬ НА ТЕРРИТОРИИ ОЭЗ ОСУЩЕСТВЛЯЮТ РЕЗИДЕНТЫ –

компании, **зарегистрированные** на территории города федерального значения, в границах которого расположена особая экономическая зона, и **заключившие соглашение** об осуществлении деятельности



Подробнее
об ОЭЗ РФ





1

АЛАБУШЕВО



Площадь: 157 Га
Площади: 240 тыс. м²
Формат размещения:
Greenfield + Brownfield*

Отрасли:
Микроэлектроника
Высокотехнологичные
производства
Медицинские технологии
Фармацевтика



2

МИКРОН



Площадь: 13,3 Га
Площади: 93 тыс. м²
Формат размещения:
Brownfield*

Отрасли:
Микроэлектроника

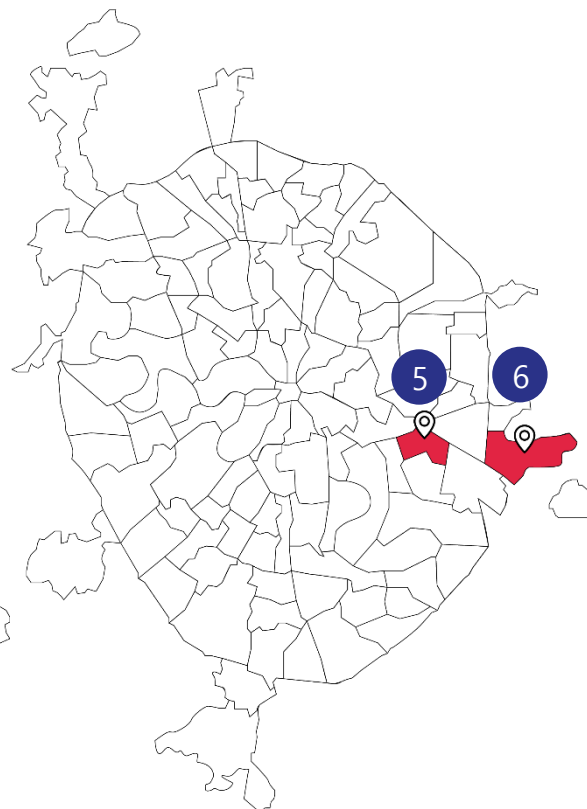
3

МИЭТ



Площадь: 4,47 Га
Площади: 34,5 тыс. м²
Формат размещения:
Brownfield*

Отрасли:
Микроэлектроника



4

АНГСТРЕМ



Площадь: 15,15 Га
Площади: 133 тыс. м²
Формат размещения:
Brownfield*

Отрасли:
Микроэлектроника

5

ПЕЧАТНИКИ



Площадь: 32,4 Га
Площади: 485 тыс. м²
Формат размещения:
Brownfield*

Отрасли:
Микроэлектроника
Высокотехнологичные
производства
Медицинские технологии
Фармацевтика

6

РУДНЕВО



Площадь: 53 Га
Площади: 214 тыс. м²
Формат размещения:
Greenfield + Brownfield*

Отрасли:
БПЛА
Микроэлектроника
Станкостроение

*Greenfield – размещение компаний на земельных участках
Brownfield – размещение компаний в готовых помещениях

● Площадки в составе ОЭЗ,
но ведущие автономную деятельность



275 Га

общая площадь
ОЭЗ



> 160 млрд рублей

объем осуществленных
внебюджетных инвестиций



> 200 компаний

из них 104 резидента



> 16,3 тыс. рабочих мест

11,7 тыс. у резидентов



Требования к потенциальным резидентам регламентируется:
ФЗ № 116 от 22.07.2005 года «Об особых экономических зонах в Российской Федерации»



ОБЩИЕ ТРЕБОВАНИЯ К ПОТЕНЦИАЛЬНЫМ РЕЗИДЕНТАМ

- Регистрация в соответствии с законодательством РФ на территории города Москвы
- Не вправе иметь филиалы и представительства (обособленные подразделения) за пределами территории особой экономической зоны
- Соответствовать критериям оценки в части экономических показателей (по инвестициям, выручке и средней заработной плате)
- Соответствовать пороговым значениям, в том числе по минимальному объему инвестиций:

❖ ППД **120 000 000 Р**

❖ ТВД **не установлены**



не менее 2/3 инвестиций за 3 года



ДОПОЛНИТЕЛЬНЫЕ ТРЕБОВАНИЯ



Высокая технологичность производства и продукции.



Замещение импортной продукции в критически важных направлениях.



Продукция нацелена на удовлетворение потребности населения города и страны.



Высокая степень локализации производства.



BROWNFIELD



Инвестиции на 1 м² за 5 лет, рублей

68 181



Выручка на 1 м² за год, рублей
(за второй календарный год с планируемой даты окончания осуществления инвестиций)

316 916

GREENFIELD



Инвестиции на 1 Га за 5 лет, рублей

382 571 990



Выручка на 1 Га за год, рублей
(за второй календарный год с планируемой даты окончания осуществления инвестиций)

478 530 641



Средняя заработная плата в месяц

90 870 Р

НАЛОГОВЫЕ ПРЕФЕРЕНЦИИ



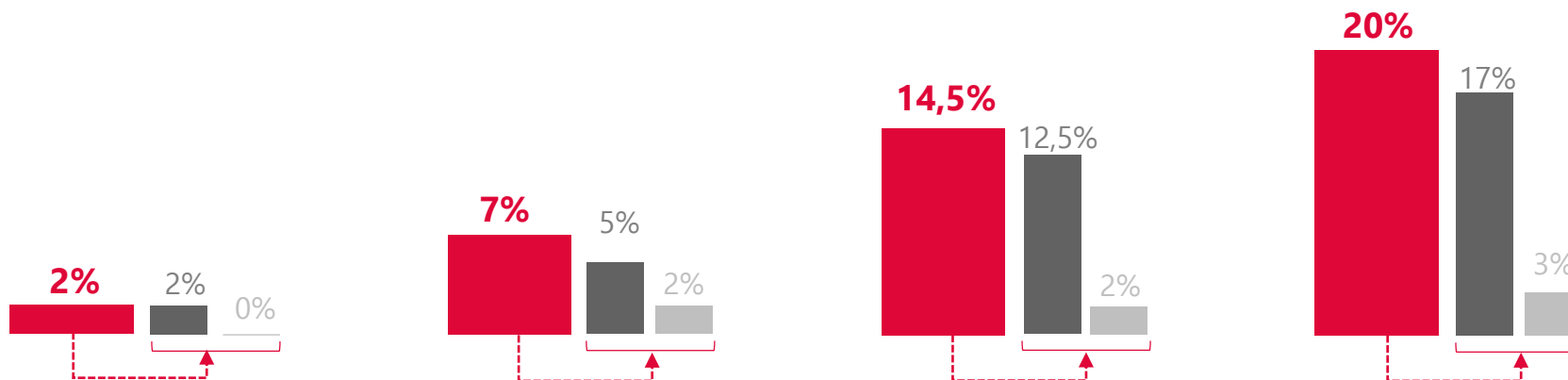
2024

2028

2033

2054

- НАЛОГ НА ПРИБЫЛЬ:
- ⇓
- МОСКВА
- РФ



0%



НАЛОГ НА ИМУЩЕСТВО

на 10 лет с месяца, следующего за месяцем постановки на учёт имущества



ТРАНСПОРТНЫЙ НАЛОГ

на 10 лет, начиная с месяца регистрации транспортного средства



ТАМОЖЕННЫЕ ПОШЛИНЫ

товары и оборудование, ввозимые на спецтерриторию, освобождаются от уплаты



РАЗМЕЩЕНИЕ НА ЗУ

2%

базовая ставка от кадастровой стоимости ЗУ

1%

стоимость выкупа ЗУ после ввода объекта в эксплуатацию



ПРИМЕР ЭКОНОМИЧЕСКОГО ЭФФЕКТА ДЛЯ БИЗНЕСА

Реализация проекта по созданию производства на земельном участке площадью **1 Га**, кадастровой стоимостью **50 млн рублей**, инвестиционный период **3 года**, горизонт планирования **10 лет**, прибыльность **10%**, инвестиции в объёме **360,9 млн рублей** и выручка **451,4 млн рублей в год**, как пороговые значения.

	ОБЩИЕ УСЛОВИЯ	СТАТУС РЕЗИДЕНТА
% Налог на имущество, 10 лет	46 млн	0 млн
% Налог на прибыль, 7 лет	126,4 млн	34,7 млн



137,7 млн ₽

суммарные налоговые льготы

Управляющая компания активно развивает инфраструктуру для взаимодействия компаний.

2

межотраслевых кластера на базе московского инновационного кластера, в рамках которых компании консолидируют свои усилия для реализации крупных проектов и достижения синергетического эффекта.



«МОСКОВСКИЙ КЛАСТЕР
ЭЛЕКТРОМОБИЛЕСТРОЕНИЯ»

60 компаний из них:

32 резиденты
и арендаторы ОЭЗ



МАЗ «МОСКВИЧ» -
ключевой участник кластера



«МОСКОВСКИЙ КЛАСТЕР ФОТОНИКИ»

58 компаний из них:

24 резиденты
и арендаторы ОЭЗ



[Подробнее
про кластеры](#)



ОБЪЕДИНЕНИЕ
ФАРМАЦЕВТИЧЕСКИХ ОРГАНИЗАЦИЙ



ФЕДЕРАЛЬНЫЙ ЦЕНТР БЕСПИЛОТНЫХ
АВИАЦИОННЫХ СИСТЕМ

- Обеспечение эффективного механизма взаимодействия с РОИВ и ФОИВ, особенно в сфере сертификации продукции
- Кооперация для создания вертикально-интегрированного производства
- Обмен опытом для достижения синергетического эффекта
- Обеспечение кадрового потенциала за счет создания центра обучения
- Создание центра коллективного пользования, обеспечивающего все производственные процессы
- Создание полигона «Кибердром»



ЦЕНТР КОЛЛЕКТИВНОГО ПОЛЬЗОВАНИЯ

Обеспечение инфраструктурной поддержки при проведении работ и оказании услуг широкому кругу пользователей, в том числе производственных компаний.

Центр
коллективного
пользования
ОЭЗ «Технополис Москва»

Доступ к современной инфраструктуре



УК ПРЕДОСТАВЛЯЕТ
ШИРОКИЙ СПЕКТР УСЛУГ.

Для удобного и эффективного
взаимодействия существует
личный кабинет резидента,
в котором компании могут
получить поддержку
по любому вопросу.

получить поддержку по |



[Подробнее
про ЛК](#)



КОНСАЛТИНГ

- сопровождение получения мер господдержки
- услуги по привлечению финансирования (гранты, субсидии)
- юридические услуги
- экспертиза проектов



МАРКЕТИНГОВАЯ ПОДДЕРЖКА

- организация бизнес-мероприятий
- образовательные интенсивы
- маркетинговое и PR-продвижение резидентов и партнеров
- рекламные услуги
- организация экскурсионных индустриальных туров



ТРАНСПОРТ, ЛОГИСТИКА

- услуги по транспортировке персонала резидентов
- логистические услуги
- таможенный брокеридж
- склад временного хранения
- зона таможенного контроля для резидентов



СЕРВИСНЫЕ УСЛУГИ

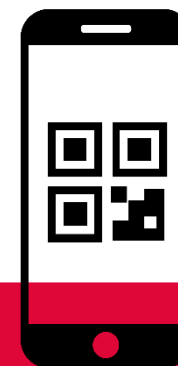
- охранные услуги
- ИТ-услуги
- видеонаблюдение
- парковка
- общественное питание
- услуги курьерской доставки



СТРОИТЕЛЬСТВО И ЭКСПЛУАТАЦИЯ

- сервис «одного окна» по получению согласований и разрешительной документации
- услуги технического заказчика
- благоустройство и озеленение
- услуги профессионального клининга
- техническая эксплуатация зданий и сооружений
- услуги по обеспечению офисной мебелью
- услуги по обеспечению противопожарной безопасности
- уборка территории, вывоз мусора

ПОДАЧА ЗАЯВКИ



САЙТ

«ТЕХНОПОЛИС
МОСКВА»

[https://technomoscow.ru/cont
acts/](https://technomoscow.ru/contacts/)



САЙТ

МЕРЫ
ПОДДЕРЖКИ
МОСКВЫ

<https://investmoscow.ru/>

